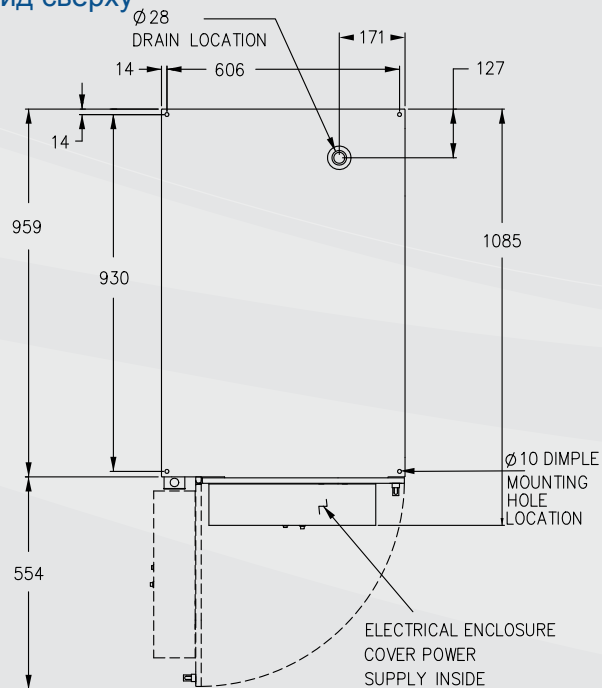


Фильтр TRION Air Boss® модель T2002 спецификация

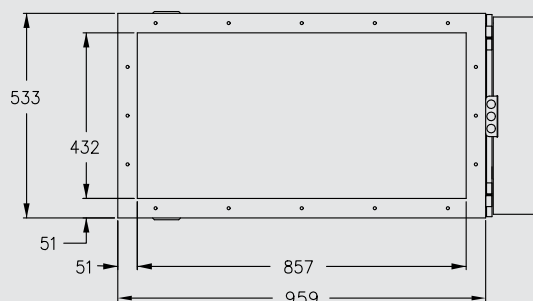
Вид сверху



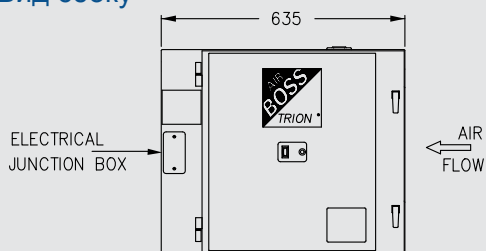
модель T2002

Размеры	635L x 1085W x 533H мм
Установка	свободная, на стене или опоре
Вес	80 кг
Электропитание	230 В / 1 ф / 50 Гц
Потребление	50 Вт
Напряжение на ячейке	12 кВ ионизатор / 6 кВ коллектор
Количество ячеек	2
Вес ячейки	15 кг
Реком. производительность	мах. до 4420 м ³ /час
Управление	On / Off переключатель с подсветкой
Пред-фильтр	стандартная алюминиевая сетка G4 (импинжер опция)
Основной фильтр	электростатическая ячейка
После фильтр	опция сменный угольный фильтр
Блок питания	установлен в дверце модели
Эффективность	до 95% согласно D.O.P. Test Method до 99% для сдвоенной ячейки
Дополнительно	несколько моделей могут быть соединены для увеличения объема и эффективности

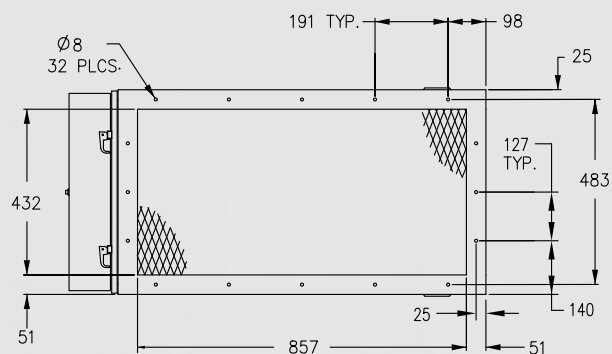
Вид сзади



Вид сбоку



Вид спереди



Примечание: - модель имеет модульный дизайн, что позволяет увеличить производительность до 22100 м³/час;
- несколько моделей могут быть соединены для увеличения эффективности очистки.